



Französisch am Mittelmeer



I · L · A
Institut Linguistique Adenet

Centre International de Français pour Etrangers
Etablissement Privé d'Enseignement Supérieur



Montpellier · Frankreich

Inhalt

- Un Institut de qualité à votre service
Eine Qualitätsschule heißt Sie willkommen •2
- Un lieu d'étude privilégié
Ein privilegierter Studienort •3
- Bienvenue à I · L · A
Willkommen bei I · L · A •4
- L'organisation pédagogique
Die pädagogische Organisation •5
- Un enseignement efficace et personnalisé
Effizienter und personifizierter Unterricht •6
- Des cours pour tout niveau, tout objectif
Kurse für alle Niveaus, alle Lernziele •8
- Hébergement à la carte
Unterbringung à la carte •10
- Des activités culturelles et sociales
Kulturelle und gesellschaftliche Aktivitäten •11
- Prix, Dates, Fiche d'inscription
Preisliste, Termine, Anmeldeformular

Un Institut de qualité à votre service

Vous souhaitez vous initier à la langue française, être capable de communiquer rapidement ou vous voulez perfectionner vos acquis. Vous disposez de quelques semaines ou de plusieurs mois. Vous désirez étudier dans une région française attrayante en été comme en hiver. I.L.A. vous permet de réaliser vos objectifs en vous proposant des prestations de qualité à tout niveau. Notre engagement envers vous est la garantie d'un séjour réussi. En plus d'un enseignement efficace, dispensé par des professeurs confirmés et enthousiastes dans une atmosphère à la fois studieuse et cordiale, nous nous tenons à votre disposition pour vous assurer le meilleur séjour possible.

Bienvenue à I.L.A.!

Sie möchten Französisch lernen oder Ihre vorhandenen Kenntnisse erweitern und dabei schnelle Fortschritte machen, um selbstständig kommunizieren zu können. Sie haben einige Wochen oder mehrere Monate zur Verfügung und möchten in einer der schönsten Regionen Frankreichs studieren. Damit Sie Ihre Lernziele erreichen, haben wir bei I.L.A. uns einen hohen Qualitätsanspruch auferlegt, der Ihre Garantie für einen erfolgreichen Aufenthalt ist. Neben einem effizienten Unterricht und einer seriösen und freundlichen Atmosphäre sehen wir es als unsere Aufgabe an, Ihnen während Ihres Aufenthaltes jederzeit beratend zur Verfügung zu stehen.

Willkommen bei I.L.A.!



Claudia & Stefan Adenet-Kaven
Directeurs



Charte Qualité I · L · A Qualitätsgarantie I · L · A

- Des professeurs qualifiés et expérimentés, tous de langue française, soucieux de réaliser vos objectifs linguistiques grâce à un enseignement vivant et efficace.
Qualifizierte, erfahrene Lehrkräfte (alle Muttersprachler), die Sie durch ihre lebendige und effiziente Unterrichtsweise zum Lernen stimulieren.
- Des mini-groupes (entre 3 et 10 stagiaires) pour une participation active de chacun et un suivi individuel.
Kleine Gruppen von nur 3-10 Teilnehmern erlauben die individuelle Einbeziehung aller Kursteilnehmer in den Unterricht.
- L'assurance d'un accueil personnalisé dans notre centre de taille moyenne.
Die überschaubare Größe unseres Instituts erlaubt eine persönliche Beratung aller Kursteilnehmer.
- Un cadre de travail confortable et adapté à un enseignement interactif.
Sehr gut ausgestattete Räume, die eine interaktive Unterrichtsweise fördern.
- Etre toujours à votre écoute, répondre au mieux à vos besoins spécifiques.
Wir sind jederzeit für Sie da und reagieren umgehend auf Ihre Anfragen.
- Nous sommes membres d'une association IALC (International Association of Language Centres). Toutes les écoles membre sont inspectées régulièrement et se doivent de respecter le code d'éthique IALC (www.ialc.org)
Wir sind Mitglied der Qualitätsvereinigung IALC (International Association of Language Centres). Alle IALC Mitgliedsschulen werden regelmässig kontrolliert und müssen den IALC Ethik Code akzeptieren (www.ialc.org)

Un lieu d'étude privilégié

Montpellier, capitale du Languedoc-Roussillon, est traditionnellement une ville étudiante, au riche patrimoine culturel et historique. Elle est aujourd'hui une des villes universitaires les plus renommées (où étudie un quart de ses 250.000 habitants) et s'affirme comme le moteur de toute la région.

Le centre historique (nommé Ecusson à cause de sa forme), avec ses superbes hôtels particuliers, ses étroites ruelles piétonnes et ses placettes pittoresques bordées de platanes, possède un charme incomparable.

Ses musées et les nombreux trésors culturels qu'ils renferment lui valent le titre officiel de Ville d'Art.

Montpellier est aussi une ville culturelle au dynamisme époustouflant. Des festivals réputés à travers la France sont organisés à longueur d'année.

Les terrasses de café inondées de soleil, les musiciens de rue et les nombreuses animations lui confèrent chaque jour cette atmosphère chaleureuse typiquement méditerranéenne.

Façonnée en vaste amphithéâtre ouvert sur la Grande Bleue, Montpellier est aussi connue pour les longues plages de sable fin bordant le littoral. C'est là que vous trouverez les étangs peuplés de centaines de gracieux flamants roses.

L'emplacement privilégié, au carrefour de la Provence, des Cévennes, de la Camargue et des Pyrénées, se prête à des excursions passionnantes. L'arrière-pays fascine par son côté sauvage et préservé, ses villages classés, sa vigne omniprésente, sa garrigue parfumée.

La région jouit d'un climat doux et agréable à longueur d'année. L'été dure parfois jusqu'à octobre, et même en hiver, il vous sera possible d'apprécier les terrasses de café. Le soleil brille plus de 300 jours par an . . .



Place de la Comédie und Straßenbahn

Montpellier, Hauptstadt der Region Languedoc-Roussillon, blickt auf eine lange Studententradition zurück und besitzt heute eine der größten und renommiertesten Universitäten Frankreichs – etwa ein Viertel der 250 000 Einwohner studieren hier.

Montpellier hat – neben der historischen Altstadt (aufgrund seiner Form auch „Ecusson“ – Wappenschild – genannt) mit ihren vielen Sehenswürdigkeiten und wunderschönen Patrizierhäusern, ihren malerischen, engen Gassen sowie typischen Straßencafés unter Platanen – auch jede Menge Kultur zu bieten. Dank ihrer unzähligen Kunstschätze und Ausstellungen wurde ihr der offizielle Titel einer Ville d'Art verliehen. Viele Straßenmusikanten und -künstler tragen ebenso zur kulturellen Ausstrahlung bei wie die verschiedenen, über Frankreichs Grenzen hinaus bekannten Festivals. Die warme, mediterrane Atmosphäre spiegelt sich im alltäglichen Leben wider.

Geöffnet wie ein Amphitheater zum Mittelmeer hin, ist Montpellier für seine endlosen feinen Sandstrände bekannt. Hier finden Sie auch die Etangs (Lagunen) mit den großen Kolonien der faszinierenden, wildlebenden rosa Flamingos.

Die bevorzugte Lage zwischen der Provence, den Cevennen, der Camargue und den Pyrenäen bietet unzählige Ausflugsmöglichkeiten. Dabei eröffnet das Hinterland MontPELLIERS eine faszinierende Landschaft, geprägt von rauher Schönheit, mit vielen Schluchten und malerischen Dörfern. Überall wird Wein angebaut und auch zum Verkosten angeboten.

Unser Klima ist das ganze Jahr hindurch sehr angenehm und mild. Der Sommer reicht bis weit in den Oktober hinein, und auch im Winter sitzt man noch draußen in den Straßencafés. Die Sonne scheint an mehr als 300 Tagen im Jahr . . .



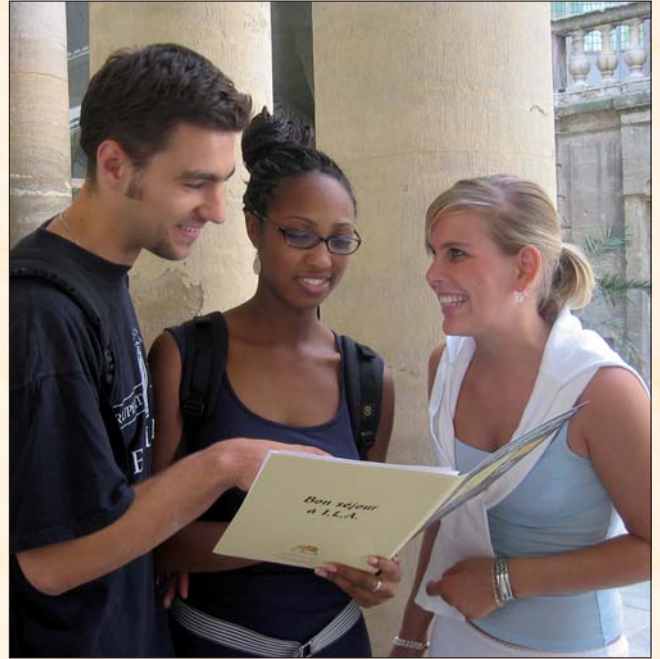
Montpellier, ein privilegierter Studienort

Bienvenue à I · L · A

Située en plein cœur du centre historique, dans une rue piétonne face à la Chambre de Commerce, I.L.A. vous accueille dans un hôtel particulier de charme datant du 18^{ème} siècle, non loin du verdoyant Jardin du Champs de Mars. A deux pas du centre se trouve la célèbre Place de la Comédie où abondent terrasses de café ensoleillées, point de rencontre privilégié après les cours.

L'institut offre des conditions idéales pour étudier. Nous mettons à votre disposition des salles calmes, claires et climatisées, adaptées à un enseignement interactif. Vous apprécierez l'ambiance chaleureuse et internationale.

I.L.A. est ouvert toute l'année. Des cours pour tout niveau, de toute intensité et à toute date, y sont dispensés à un public varié souhaitant soit apporter un complément à leur formation universitaire, soit étudier le français pour des raisons professionnelles, ou bien pour un enrichissement personnel.



Gemeinsames Erkunden am ersten Tag



Der Patio von I.L.A. während der Pause



Lebhafte Diskussion nach dem Unterricht (Place de la Comédie)

Direkt im Herzen der historischen Altstadt gegenüber der Handelskammer in einer Fußgängerzone empfängt Sie das I.L.A. in einem charaktvollen Patrizierhaus aus dem 18. Jahrhundert. Unser Institut liegt nahe dem Park 'Jardin du Champs de Mars' und nur wenige Meter vom bekannten 'Place de la Comédie', dem Hauptplatz MontPELLIERS, entfernt. Hier treffen sich auch unsere Kursteilnehmer auf den sonnigen Terrassen der typischen Straßencafés, um sich nach dem Unterricht näher kennenzulernen.

Unser Institut bietet durch helle, einer interaktiven Unterrichtsweise angepasste Klassenräume (klimatisiert) und seiner ruhigen Lage exzellente Studienbedingungen. Sie werden ein freundliches und internationales Ambiente vorfinden.

I.L.A. ist ganzjährig geöffnet und bietet Kurse auf verschiedenen Niveaustufen für alle Zielsetzungen bei flexiblen Anfangsterminen an. Unsere Kursteilnehmer studieren bei uns aus den verschiedensten Gründen: Zusätzlich zu ihrem Studium in ihrer Heimat, zur beruflichen Weiterentwicklung oder aus privatem Interesse an Land und Leuten.

L'organisation pédagogique

Test de niveau et premier jour à I.L.A.

Vous allez recevoir avec votre confirmation d'inscription un code d'accès vous permettant, pour ceux qui ont un accès internet, d'effectuer le test de niveau en ligne avant votre arrivée. Autrement vous recevrez un test par courrier.

Le premier jour des cours, nous demandons à nos stagiaires de se présenter dès 8h00 afin d'assister à une présentation sur ILA et recevoir de la documentation de bienvenue.

Vos cours pourront alors démarrer juste après cette présentation. Ainsi vous ne perdrez aucune précieuse minute de votre apprentissage.

Einstufungstest und Ihr erster Tag bei I.L.A.

Sie erhalten mit Ihrer Buchungsbestätigung einen Zugangscode um unseren online Test vor Anreise zu bearbeiten. Sollten Sie keinen Internetanschluss haben, senden wir Ihren Test per Post.

Am ersten Kurstag bitten wir unsere Kursteilnehmer sich bereits um 08:00 Uhr in unserem Institut einzufinden, um an unserer Präsentation teilzunehmen und um den Willkommenspack zu erhalten.

Ihr Kurs beginnt dann direkt danach. Dieses Verfahren gewährleistet, dass Sie keine wertvolle Unterrichtszeit verlieren.

Objectifs par niveau · Ziele der einzelnen Niveaustufen

Les niveaux de nos cours sont établis d'après le cadre Européen commun de référence pour les langues.

Unsere Niveaustufen basieren auf dem Common European Framework entworfen von der Europäischen Kommission für Sprachentraining.

Débutant Niveau DELF A1 Anfänger Niveaustufe DELF A1	Initiation aux bases fondamentales de la langue rendant possible un dialogue dans les situations simples de la vie quotidienne. <i>Erlernen der fundamentalen Grundstrukturen der Sprache, um einfachste Konversationen des alltäglichen Lebens zu ermöglichen.</i>
Elémentaire Niveau DELF A2 Elementarstufe Niveaustufe DELF A2	Révision et enrichissement des connaissances de base afin de gagner la confiance nécessaire à l'expression orale et écrite. <i>Verfestigung und Erweiterung des Grundwissens, um sich selbstbewusst in einfachen Gesprächen auszudrücken.</i>
Intermédiaire 1 Niveau DELF B1 Mittelstufe 1 Niveaustufe DELF B1	Enrichissement du vocabulaire et des structures pour affronter toutes les situations du quotidien avec autonomie. Approche active de la culture et de la civilisation française à l'aide de documents authentiques. <i>Erweiterung des Vokabelschatzes und der Sprachstrukturen um alle Situationen des alltäglichen Lebens zu meistern. Erwerben von Kenntnissen der französischen Kultur und Gesellschaft.</i>
Intermédiaire 2 Niveau DELF B2 Mittelstufe 2 Niveaustufe DELF B2	Approfondissement de la connaissance écrite et orale de la langue, permettant une participation active à toute conversation, la compréhension d'articles de journaux, la rédaction de comptes rendus divers. <i>Vertiefung der schriftlichen und mündlichen Sprachbeherrschung um aktiv an allen Konversationsthemen teilzuhaben. Verstehen von schwierigen Zeitungsartikeln, Schreiben von Berichten.</i>
Avancé Niveau DALF C1 Fortgeschritten Niveaustufe DALF C1	Perfectionnement de la pratique de la langue. Etude des différents niveaux de langage, des expressions idiomatiques, réflexion sur la société française d'aujourd'hui. <i>Perfektionierung der Sprachanwendung. Studieren verschiedener Sprachnuancen, Redewendungen sowie Analyse der heutigen französischen Kultur und Gesellschaft.</i>
Supérieur Niveau DALF C2 Perfektionierung Niveaustufe DALF C2	Niveau de maîtrise très élevé de la langue défini comme le degré de précision, d'adéquation et d'aisance de la langue caractérisant l'utilisateur expérimenté. <i>Sehr hohes Niveau der Sprachbeherrschung, der Sprachanwender ist fähig auf diesem Niveau die Sprache in allen Situationen präzise und korrekt anzuwenden.</i>

Un enseignement efficace et personnalisé

Des professeurs compétents

Tous de langue française, nos professeurs, soucieux de réaliser vos objectifs linguistiques, sont spécialisés dans l'enseignement du français aux étrangers. Leur expérience, dynamisme et qualités relationnelles, garantissent un enseignement efficace dans une atmosphère à la fois studieuse et cordiale.

Un enseignement vivant et efficace

Pragmatique et efficace, notre méthode vise à intégrer des connaissances linguistiques et culturelles et à développer les capacités de communication des stagiaires en privilégiant l'expression et la compréhension orale, sans pour autant délaisser l'écrit.

Notre concept fait appel à une méthode interactive où nous plaçons le stagiaire au centre du cours et nos professeurs jouent le rôle de coordinateurs. Ils s'appuient sur des jeux de rôle, des mises en situation ainsi que des documents authentiques écrits, audio ou vidéo.



Einzelunterricht mit Cécile



Unterricht im

10 stagiaires maximum par classe

Les cours ont lieu en mini-groupe, condition essentielle pour une participation active de chaque stagiaire. Ceci permet aussi au professeur d'assurer un suivi attentif de chacun.

Vos progrès et résultats

Les cours en mini-groupe contribuent à une progression rapide. Pour le travail personnel, nous mettons à votre disposition du matériel audio-visuel pour travailler la phonétique et la compréhension orale. Il est possible d'emprunter des manuels scolaires ou des romans ainsi que de consulter des quotidiens nationaux.

Certificat

A l'issue du stage, un certificat est délivré à tout stagiaire ayant fait preuve d'assiduité et de sérieux. Il mentionne le type de stage effectué, sa durée et le niveau atteint.

Vous avez en outre la possibilité de préparer le DELF – Diplôme d'Etudes de Langue Française – et le DALF – Diplôme Approfondi de Langue Française, seuls diplômes reconnus par le Ministère de l'Education Nationale, certifiant d'une manière officielle des niveaux de maîtrise du français pour étrangers.



Unterricht in Kleingruppe mit Corinne



22 Computer mit Flachbildschirmen stehen für Internet und email zur Verfügung, ebenfalls WIFI kabelloser Zugang



Saal 'Ecusson'

Maximal 10 Teilnehmer pro Klasse

Bei uns findet der Unterricht nur in kleinen Gruppen statt, so dass jeder Student aktiv am Unterricht teilnimmt und unsere Lehrkräfte auf die jeweiligen, individuellen Sprachbedürfnisse eingehen können.

Ihr Lernfortschritt und -ergebnis

Der Unterricht in kleinen Gruppen ermöglicht Ihnen einen schnellen Lernfortschritt, der durch eigenständiges Studieren nach Kursende noch beschleunigt werden kann. Wir stellen Ihnen hierzu audio-visuelle Materialien zur Verfügung. Es ist auch möglich, Bücher und Lehrmaterialien auszuleihen. Tageszeitungen sowie Zeitschriften stehen zu Ihrer Verfügung.



Stolz auf das Erreichte

Kompetente Lehrkräfte

Um Ihre Ziele zu erreichen, stehen Ihnen speziell für das Unterrichten von Französisch als Fremdsprache ausgebildete Lehrkräfte (alle Muttersprachler) zur Verfügung. Sie garantieren durch ihre Erfahrung, Dynamik und stimulierende Art in Verbindung mit der interaktiven Unterrichtsmethode einen schnellen Lernfortschritt. Es herrscht eine seriöse und dennoch entspannte Atmosphäre.

Ein lebendiger und effizienter Unterricht

Unsere pragmatische und effiziente Methode vermittelt Ihnen das zur Verständigung notwendige sprachliche und kulturelle Wissen. Wir stellen dabei die mündliche Sprachbeherrschung des modernen Französischen in den Vordergrund, ohne die schriftlichen Aspekte der Sprache zu vernachlässigen.

Unser interaktives Konzept stellt die Kursteilnehmer in den Mittelpunkt des Unterrichts. Unsere Lehrkräfte, die alle Teilnehmer gleichberechtigt in den Unterricht einbeziehen, benutzen authentische Dokumente schriftlichen oder audio-visuellen Ursprungs, setzen Rollenspiele in Szene oder moderieren Diskussionen.



Lebhafte Diskussion unserer Kursteilnehmer

Zertifikat

Am Ende des Kurses erhalten alle Studenten, die ihren Kurs regelmäßig besucht haben, ein Zertifikat. Dieses Zertifikat enthält neben der Länge und Art des Kurses auch Informationen zum erreichten Französischniveau.

Sie haben auch die Möglichkeit, die vom französischen Erziehungsministerium anerkannten Diplome DELF (Diplôme d'Etudes de Langue Française) und DALF (Diplôme Approfondi de Langue Française) vorzubereiten und zu absolvieren.

Des COURS pour tout niveau, tout objectif

Cours Standard *Standardkurs*

20 leçons par semaine
20 Lektionen pro Woche

Ce cours permet l'assimilation et l'enrichissement du vocabulaire, de la grammaire et des structures; un entraînement intensif à la pratique orale et écrite; une approche active de la culture et de la civilisation française contemporaine.

Systematisches Erlernen aller Aspekte der Sprache; Erweiterung des Vokabelschatzes sowie der Kenntnisse der Grammatik und deren Strukturen; intensives Trainieren der mündlichen und schriftlichen Ausdrucksformen; Kennenlernen der französischen Kultur und Gesellschaft.

Cours Intensif *Intensivkurs*

30 leçons par semaine
30 Lektionen pro Woche

Le Cours Intensif offre en plus du Cours Standard, 10 leçons permettant un entraînement intensif à l'expression orale et une maîtrise des connaissances culturelles.

Der Intensivkurs bietet Ihnen zusätzlich zum Standardkurs 10 Lektionen intensives Trainieren der mündlichen Sprachbeherrschung sowie einen tieferen Einblick in die französische Gesellschaft und Kultur.

Cours Standard+ Cours Particuliers *Standardkurs + Einzelunterricht*

20 leçons par semaine
+ 5 leçons en Cours Particuliers
*20 Lektionen pro Woche
+ 5 Lektionen Einzelunterricht*

Ce module combine le dynamisme du cours de groupe aux cours particuliers où vous vous concentrez sur vos objectifs individuels. Idéal pour professionnels, cadres désirant se familiariser avec un vocabulaire spécifique en cours personnalisé, ou ceux disposant de peu de temps.

Dieser Kurs kombiniert optimal die Dynamik eines Gruppenkurses mit maßgeschneidertem Einzelunterricht. Ideal für Berufstätige, Manager sowie alle, die nur wenig Zeit zur Verfügung haben.

Cours Standard + Français des Affaires *Standardkurs + Wirtschaftsfranzösisch*

20 leçons par semaine
+ 10 leçons de Français des Affaires
*20 Lektionen pro Woche
+ 10 Lektionen Wirtschaftsfranzösisch*

Le Cours Standard est associé à 10 leçons de Français des Affaires dont le but est de vous familiariser avec le vocabulaire commercial et économique et de vous entraîner à faire face à des situations courantes du monde des affaires. Niveau minimum requis: intermédiaire.

Dieser Kurs offeriert den wirtschaftlich Interessierten zusätzlich zum Standardkurs die Möglichkeit der Akquisition speziellen Wirtschaftsvokabulars und der wirtschaftlichen Ausdrucksformen (ab Mittelstufenniveau).

Cours de Préparation a L'Examen DELF / DALF

DELF / DALF Prüfungsvorbereitungskurs

20+10 leçons par semaine
20 + 10 Unterrichtsstunden pro Woche

Le cours pour l'examen DELF / DALF prépare sur trois niveaux à l'examen DELF B1, DELF B2 et DALF C1. Le cours correspond au Cours Standard + 60 leçons supplémentaires spéciales de préparation aux examens pendant les 6 dernières semaines avant l'examen. Les étudiants qui séjournent plus de 6 semaines (il est recommandé un séjour de 8 à 12 semaines pour la préparation) débutent par un Cours Intensif de 30 leçons qui couvre également l'ensemble des aspects de l'examen. Nous consulter pour les unités DELF A1, A2 et DALF C2.

Der DELF / DALF Prüfungsvorbereitungskurs bereitet auf drei verschiedenen Niveaustufen auf die DELF B1, DELF B2 und DALF C1 Prüfungen vor. Dieser Kurs besteht aus dem Standardkurs + 60 Unterrichtsstunden mit speziellem Examenstraining über die letzten 6 Wochen vor den Prüfungen. Studenten, die mehr als 6 Wochen vorbereiten (wir empfehlen 8 - 12 Wochen) nehmen erst am Intensivkurs teil, der auch alle Aspekte der Prüfungen abdeckt. Für die Vorbereitung zu DELF A1 und A2 sowie DALF C2 Kontakten Sie uns bitte.

Cours Particuliers

Einzeltraining

20, 25, 30 ou 40 leçons par semaine
20, 25, 30 oder 40 Lektionen pro Woche

Cours «sur mesure» idéal pour ceux disposant de peu de temps. En Français Général ou de Spécialité (Commercial, Hôtellerie, Tourisme, Secrétariat, Révision d'examen etc.). Ce cours est également idéal pour les débutants complets.

Maßgeschneiderter Kurs ideal für diejenigen mit wenig Zeit. Allgemeines Französisch oder Spezialgebiete (Wirtschaft, Hotel, Tourismus, Sekretariat, Examensvorbereitung etc.). Dieser Kurs ist auch für absolute Anfänger buchbar.

Le DELF et le DALF – des diplômes reconnus dans le monde entier

Le DELF – Diplôme d'Etudes de Langue Française – avec le DALF, Diplôme Approfondi de Langue Française, - sont les seuls diplômes reconnus par le Ministère de l'Education Nationale. Ces examens certifient d'une manière officielle des niveaux de connaissance, de pratique et de maîtrise du français pour étranger. Ils sont valables dans le monde entier.

Nos cours couvrent tous les aspects des diplômes. Les quatre compétences sont travaillées: compréhension orale, expression orale, compréhension écrite et expression écrite.

Nos cours correspondent aux 6 niveaux du Cadre Européen commun de référence pour les langues.

Les épreuves ont lieu plusieurs fois par an au centre d'examen de Montpellier.

DELF und DALF Examen – auf der ganzen Welt anerkannte Zertifikate

Das DELF (Diplôme d'Etudes de Langue Française) und DALF (Diplôme Approfondi de Langue Française) sind die einzigen vom französischen Bildungsministerium offiziell anerkannten Diplome für Französisch als Fremdsprache und besitzen internationale Gültigkeit.

Unsere Kurse decken alle Aspekte der DELF und DALF Examen ab. Die vier Kategorien Sprachverständnis, schriftliche Ausdrucksweise, Hörverständnis und Leseverständnis werden trainiert.

Unsere Kurse korrespondieren mit den 6 Niveaustufen des Common European Framework für Sprachtraining.

Die Prüfungen finden mehrmals jährlich im Prüfungszentrum Montpellier statt.

Stage à la carte

Kurs à la carte

Pour groupe constitué, sur demande.
Für geschlossene Gruppen, auf Anfrage.

Hébergement à la carte



Willkommen in der Gastfamilie

Wir empfehlen die Unterkunft in einer **Gastfamilie**, da Ihnen diese Art der Unterbringung ein totales sprachliches und kulturelles Eintauchen in das Französische ermöglicht. Wir wählen unsere Gastfamilien sorgfältig aus und legen großen Wert auf ihre Freundlichkeit und Aufgeschlossenheit sowie ihrem Interesse an einem Kulturaustausch. Sie werden die Möglichkeit haben, Ihre im Unterricht erworbenen Kenntnisse sofort anzusetzen und dabei gleichzeitig interessante Einblicke in das französische Alltagsleben gewinnen. Selbstverständlich werden Sie Ihr eigenes Zimmer, wahlweise mit Frühstück oder Halbpension, haben. Nach Ihrer Anmeldung erhalten Sie einen Fragebogen zu Ihren persönlichen Interessen, um Sie möglichst in einer gleichgesinnten Familie unterzubringen.

Natürlich besteht auch die Möglichkeit einer mehr unabhängigen Unterbringung:

Die **Studentenresidenzen** bieten Ihnen möblierte Studios mit eigenem Bad, eigener Küchenzeile oder Gemeinschaftsküche und Internetzugang. In diesen Residenzen wohnen neben französischen Studenten auch Studenten aus einer Vielzahl anderer Länder, so daß interessante Kontakte schnell entstehen.

Für gehobeneren Ansprüche empfehlen wir ein vollausgestattetes Apartment in einem **Appartementshotel**.

Gerne vermitteln wir Ihnen auch ein **Hotel** (aller Preiskategorien) in unmittelbarer Nähe der Schule in der Altstadt.

Für Langzeitkursteilnehmer besteht auch die Möglichkeit, ein **möbliertes Apartment** zu mieten.

Nous recommandons l'hébergement en **familles d'accueil** qui permet une immersion linguistique et culturelle totale. Nous sélectionnons les familles d'accueil avec soin, pour les conditions de vie offertes, leur accueil chaleureux, et surtout leur intérêt réel envers un échange culturel. Elles vous permettront de développer les connaissances acquises en cours, et de découvrir le mode de vie en France, tout en respectant votre liberté. Vous y aurez votre propre chambre et pourrez choisir la formule petit-déjeuner ou demi-pension. Une fois inscrit, nous vous ferons parvenir un questionnaire sur vos goûts afin de vous attribuer une famille correspondant au mieux à vos attentes.

Pour plus d'indépendance, vous pouvez choisir les studios en **résidence étudiante**. Tous dotés d'un accès internet, ils possèdent leur propre salle d'eau ainsi qu'un coin cuisine privé ou commun. Ce type d'hébergement vous permettra par ailleurs de côtoyer des étudiants de diverses nationalités ainsi que des étudiants français.

Les **résidences hôtelières**, quant à elles, vous proposent des studios ou appartements confortables et meublés avec goût ainsi qu'une large gamme de services de haut niveau.

Nous pouvons vous réserver un **hôtel** (toutes catégories) à proximité de l'école en cœur de ville.

Pour les longs séjours, il est possible de louer un **appartement meublé**.



Studio in der Studentenresidenz



Eines unserer Appartementshotels***

Des activités culturelles et sociales



Eines der schönsten Dörfer Frankreichs – Saint-Guilhem-le-Désert

Kulturelle Aktivitäten spielen eine große Rolle beim Erlernen und Verstehen von Fremdsprachen da das Erlernen einer Sprache auch das Erlernen der Kultur und Gesellschaft des Landes ist.

Wir bieten deswegen ganzjährig jede Woche mindestens 4 kulturelle, gesellige Aktivitäten oder Exkursionen an. Unser Programm beinhaltet verschiedene Stadtrundgänge in Montpellier, kulturelle Besuche zu Museen oder Theatern, Wein- und Käseverkostungen, gesellige Abende, Begrüßungsparties sowie Exkursionen zu den Sehenswürdigkeiten der Region (z.B. Avignon, Carcassonne, Nîmes, Camargue, Provence, Aix-en-Provence etc.).

Montpellier bietet auch sehr viele weitere Freizeit- und Sportmöglichkeiten. Wassersport am Mittelmeer und Pferdeausritte zu den endlosen Sanddünen der Petit Camargue zählen zu den beliebtesten Aktivitäten.



Surfen auf dem Mittelmeer



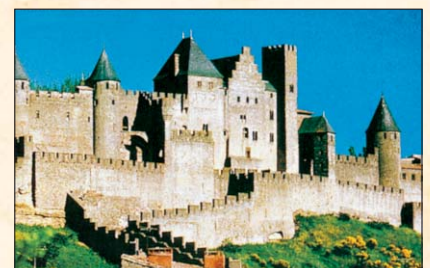
Der Sandstrand von Palavas



Wildlebende Flamingos



Reiten in der Petite Camargue



Die mittelalterliche Stadt Carcassonne

Les activités culturelles jouent un rôle important dans l'apprentissage d'une langue étrangère car connaître la langue d'un pays c'est aussi connaître sa culture et son peuple.

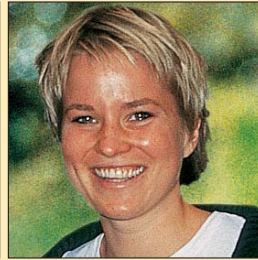
Nous proposons tout au long de l'année un programme hebdomadaire comportant au minimum 4 activités sociales ou culturelles attrayantes. Notre programme comprend des visites de Montpellier, des visites culturelles au théâtre ou au musée, des dégustations de vins et de fromages, des soirées conviviales, des pots d'accueil et de départ, ainsi que des excursions vers les plus beaux sites de la région (ex.: Avignon, Carcassonne, Nîmes, Camargue, Provence, Aix-en-Provence etc.).

Montpellier offre la possibilité de pratiquer des sports nombreux et variés. Les sports nautiques ainsi que les randonnées à cheval sur les longues dunes de sable de la petite Camargue sont particulièrement appréciés de nos étudiants.



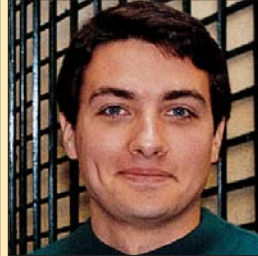
Weinprobe

«... La prof était sympa, très dynamique. Montpellier est une ville très animée. Il y a toujours quelque chose à faire.»
 Beverly, assistante marketing
 Hong Kong

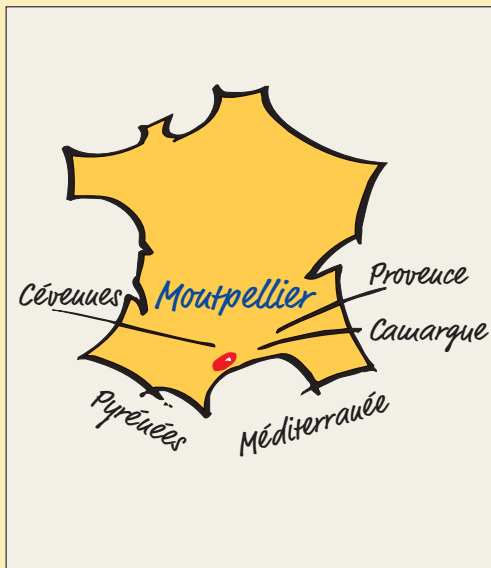


«J'ai fait d'énormes progrès en Français à I.L.A. C'est facile de pratiquer avec les Montpelliérains. Ils sont très accueillants et chaleureux.»
 Manja, étudiante
 Amsterdam

«Je garderai un excellent souvenir de mon séjour et surtout de ma famille d'accueil.»
 Clemens, étudiant
 Zurich



«Merci à I.L.A. et à son équipe toujours prête à aider, très professionnelle. Je m'en vais très satisfait.»
 Jaime, responsable export
 Mexico City



Anreise nach Montpellier

Mit dem Flugzeug

Der internationale Flughafen Montpellier-Méditerranée befindet sich nur 8 km außerhalb der Stadt.

Mit dem Zug

Montpellier liegt an der Hochgeschwindigkeitsstrecke TGV (Paris - Lyon - Perpignan - Barcelona) und hat gute Verbindungen von allen europäischen Städten. Von der Schweiz aus gelangen Sie am besten mit dem TGV von Genf nach Montpellier.

Mit dem Auto

Montpellier liegt an der Autobahn A9 Lyon - Barcelona und ist von allen europäischen Städten gut zu erreichen.

A bientôt!



Centre International de Français pour Etrangers
 Etablissement Privé d'Enseignement Supérieur

33, Grand Rue Jean Moulin · 34000 Montpellier · Frankreich
 Tél. : (+33) 4 67 60 67 83 · Fax : (+33) 4 67 60 67 81
e-mail : info@ila-france.com www.ila-france.com